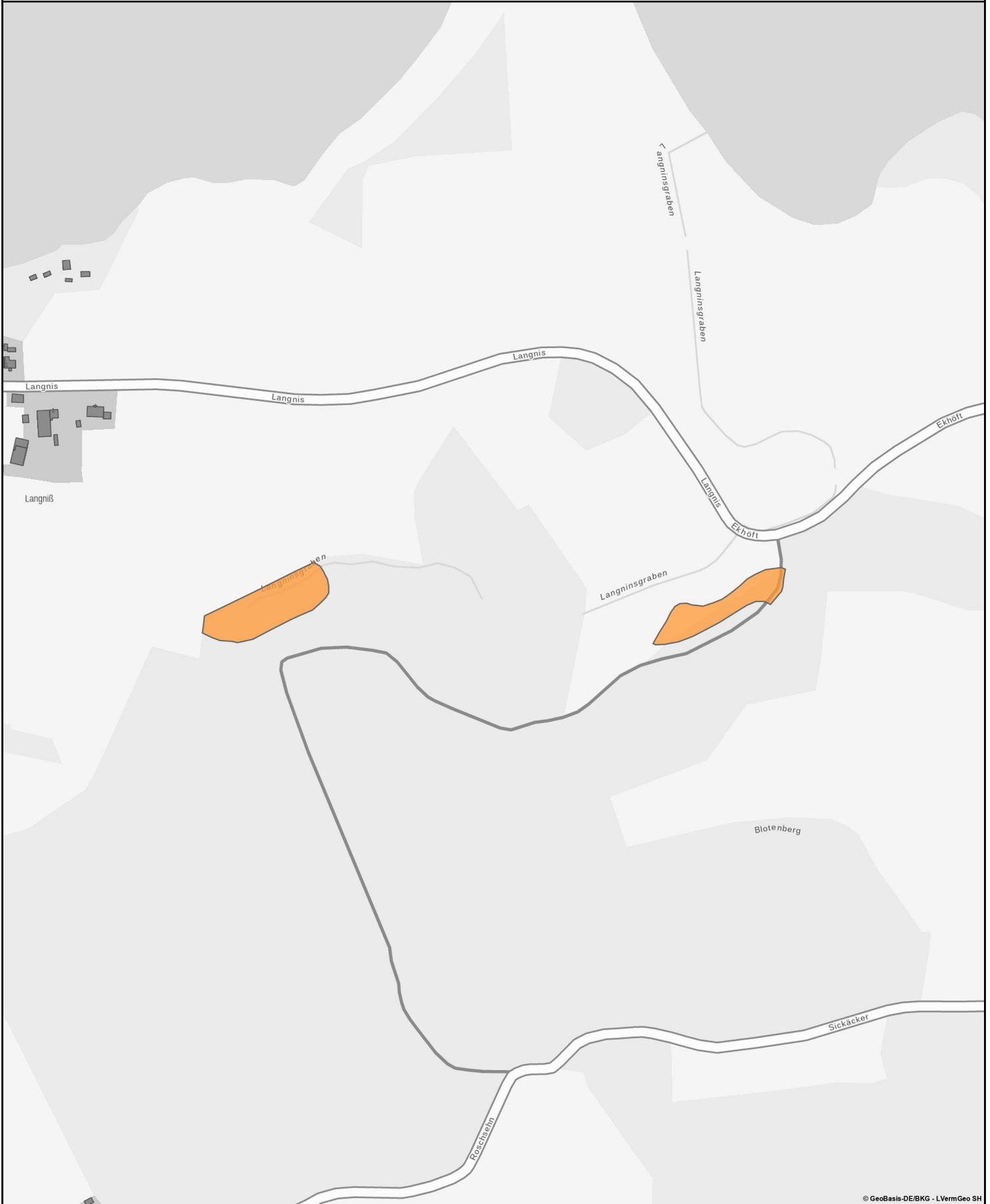


Biotopbogen Schleswig-Holstein



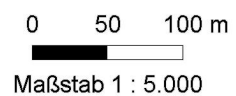
Lage des Biotops



© GeoBasis-DE/BKG - LVermGeo SH

Suchergebnis: Lage der gesetzlich geschützten Biotope und/oder Lebensraumtypen

 LRT und gesetzlich geschütztes Biotop



Kartier-Datum 19.08.2018

Änderungs-Datum

Ausgabe-Datum 03.08.2021

Seite 2 von 2