

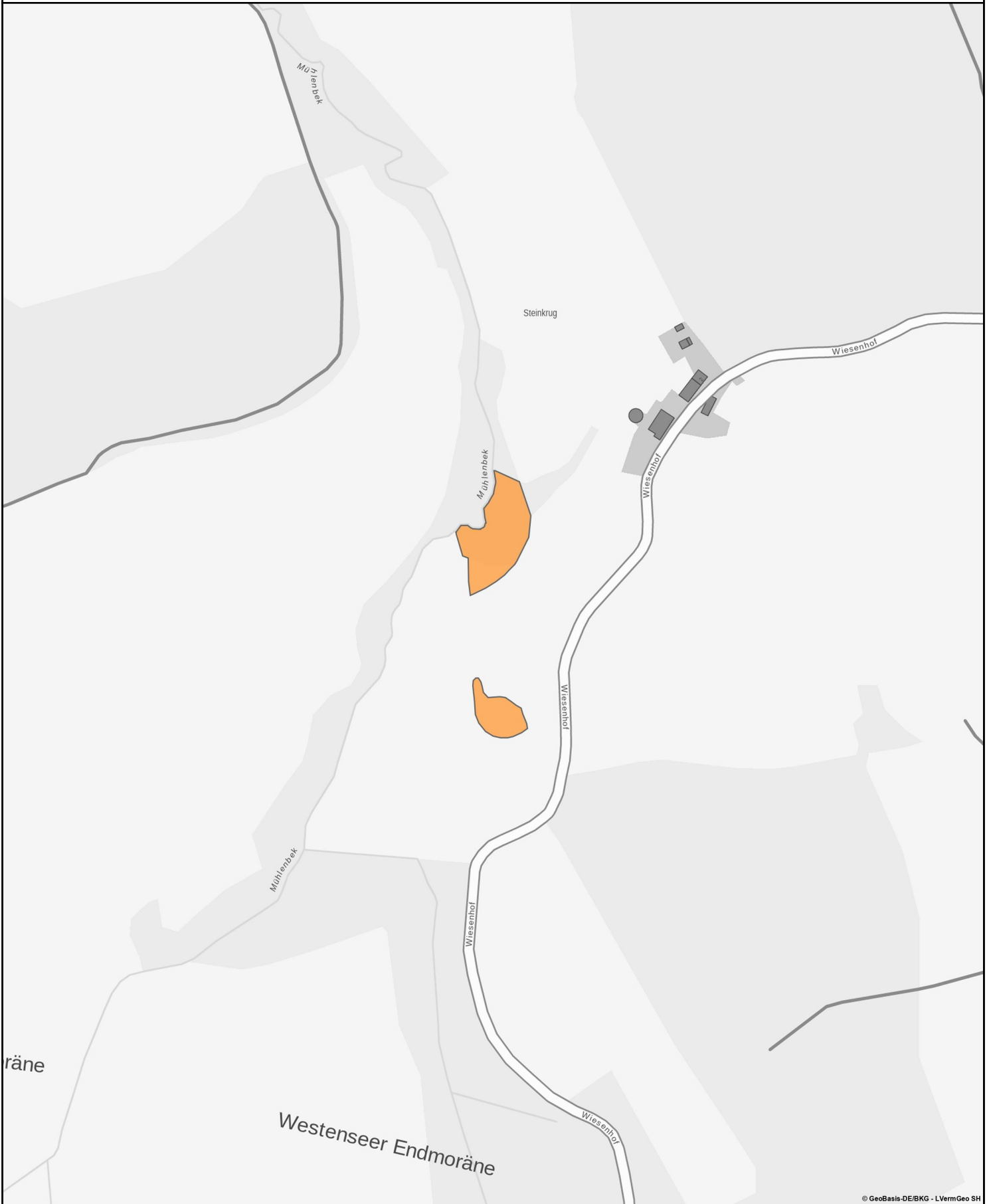
**Biotoptypen Schleswig-Holstein****Biotoptyp:** Quellwald; Sicker- oder Sumpfwald

<b>Kreis(e)</b> Rendsburg-Eckernförde		<b>Kreis - Nr.</b> 58	<b>Gemeinde(n)</b> Westensee		<b>Kartenblatt</b> 325606012	<b>Lfd.-Nr.</b> 433							
<b>Ort / Lage</b>		Deutsch Nienhof											
<b>Standorttyp (Geologie)</b>		Niedermoor											
<b>Naturraum</b>		Westsee-Endmoränengebiet		<b>Naturraum-Nr.</b>	70201								
<b>Hangneigung</b>		eben (0 bis 4°)		<b>biogeografische Region</b>	kont								
<b>Fläche nicht betretbar</b>		<b>aufgrund</b>											
<b>Begehung vor Ort angemeldet</b>		<b>bei</b>											
<b>Beschreibung</b>						<b>Biotoptyp + ggf. Zusatzcodes (Code/Fl.anteil)</b>							
Ein extensiv beweideter Erlenquellwald. Die Erlen besitzen einen Stammdurchmesser von 40 cm. Es sind kaum Sträucher vorhanden. Die Feldschicht besitzt ausgedehnte Quellfluren, mit Seggen-Beständen und lockeren Brennessel-Vorkommen. Mit zwei Quellabflüssen in die Mühlenbek. Meist sehr sumpfig mit wassergefüllten Trittsiegeln.						WQe	100						
						YQs	100						
<b>Typ der Arterfassung</b>						<b>§-Biotop (Code/Fl.anteil)</b>							
Arterfassung weitgehend vollständig						2e	100						
<b>Artenliste (Status Rote Liste)</b>						4c	100						
Dominant: Alnus glutinosa													
Verbreitet: Dryopteris carthusiana, Equisetum fluviatile, Galium aparine, Geum urbanum, Juncus effusus, Ranunculus repens, Dryopteris filix-mas													
Herden: Ajuga reptans, Cardamine amara, Carex acutiformis, Chrysosplenium alternifolium, Glechoma hederacea, Glyceria fluitans, Urtica dioica (*), Poa trivialis													
Selten: Cirsium oleraceum, Valeriana officinalis agg.													
<b>Vegetation</b>						<b>LRT (Code/Flächenanteil)</b>							
Schwarz-Erle						91E0	100						
<b>Gefährdung</b>													
<b>Nutzung</b>													
<b>Maßnahmen</b>													
<b>Literatur/Informationen/Sonstiges</b>						<b>Bewertung LRT 1</b>							
						LRT-Struktur	B						
						LRT-Arten	C						
						LRT-Beeinträchtigung	C						
						LRT-Erhaltungszustand	C						
												<b>Bewertung LRT 2</b>	
						LRT-Struktur							
						LRT-Arten							
						LRT-Beeinträchtigung							
						LRT-Erhaltungszustand							
												<b>Schutzstatus</b>	
						(z.B. NSG/FFH mit Gebietsnr.)							
<b>Kartier-Datum</b>		<b>Änderungs-Datum</b>		<b>Ausgabe-Datum</b>		<b>Seite</b>							
27.10.2016				13.08.2021		1 von 2							

# Biotopbogen Schleswig-Holstein



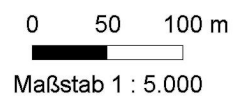
## Lage des Biotops



© GeoBasis-DE/BKG - LVermGeo SH

**Suchergebnis: Lage der gesetzlich geschützten Biotope und/oder Lebensraumtypen**

 LRT und gesetzlich geschütztes Biotop



<b>Kartier-Datum</b>	27.10.2016	<b>Änderungs-Datum</b>		<b>Ausgabe-Datum</b>	13.08.2021	<b>Seite</b>	2 von 2
----------------------	------------	------------------------	--	----------------------	------------	--------------	---------