

# Biotopbogen Schleswig-Holstein



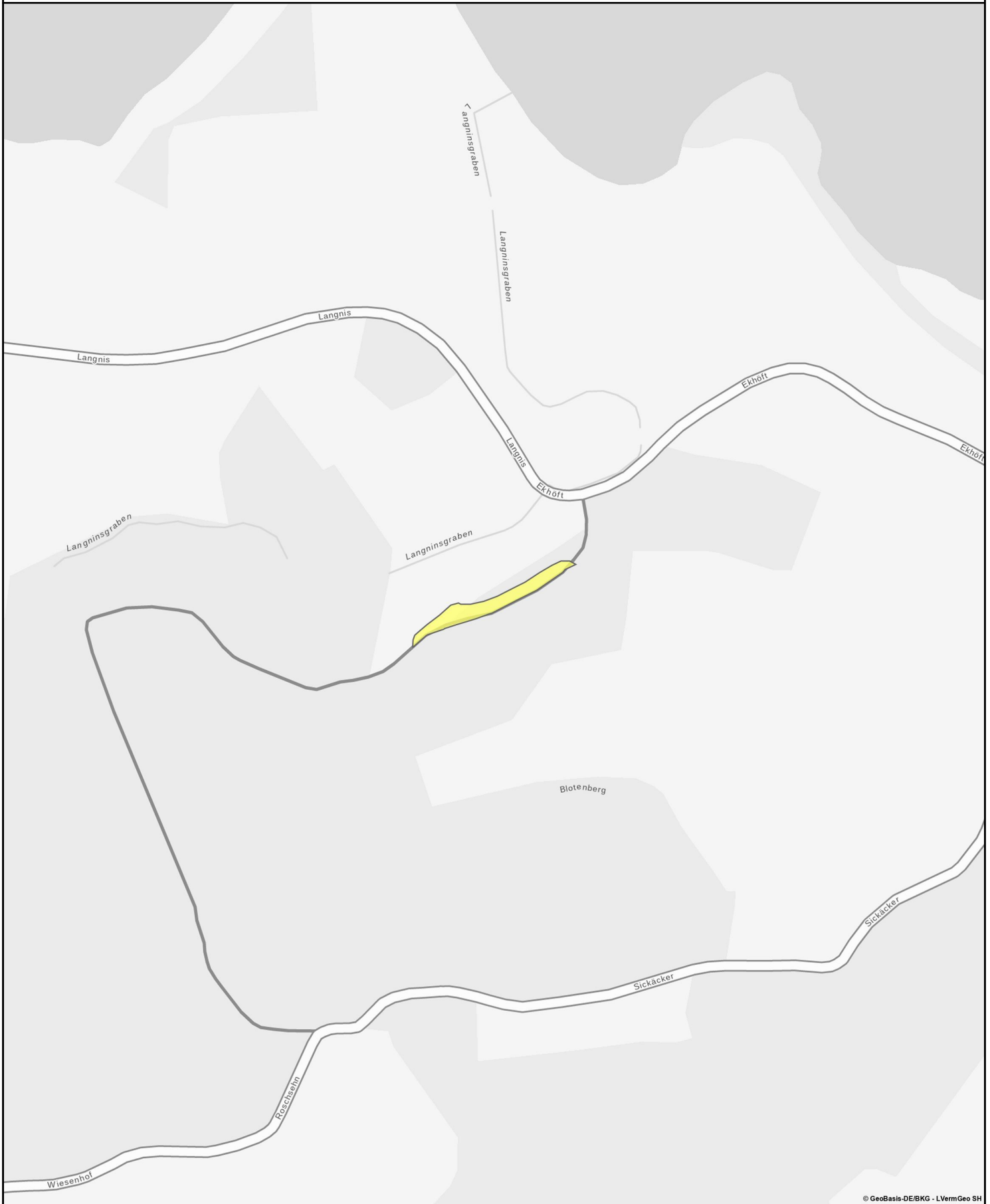
**Biototyp:** Sonstiger Laubwald auf reichen Böden; Artenreicher Steilhang im Binnenland

<b>Kreis(e)</b> Rendsburg-Eckernförde		<b>Kreis - Nr.</b> 58	<b>Gemeinde(n)</b> Westensee		<b>Kartenblatt</b> 325606014	<b>Lfd.-Nr.</b> 409	
<b>Ort / Lage</b>		westlich Ekhöft					
<b>Standorttyp (Geologie)</b>		mineralisch					
<b>Naturraum</b>		Westsee-Endmoränengebiet		<b>Naturraum-Nr.</b>	70201		
<b>Hangneigung</b>		sehr schroff (> 45°)		<b>biogeografische Region</b>	kont		
<b>Fläche nicht betretbar</b>				<b>aufgrund</b>			
<b>Begehung vor Ort angemeldet</b>				<b>bei</b>			
<b>Beschreibung</b> Eichen-Bestand am Steilhang auf eher bodensaurem Standort							
<b>Typ der Arterfassung</b>		Arterfassung weitgehend vollständig					
<b>Artenliste</b> (Status Rote Liste) Dominant: <i>Corylus avellana</i> , <i>Quercus robur</i> Verbreitet: <i>Dryopteris dilatata</i> , <i>Oxalis acetosella</i> , <i>Stellaria holostea</i> Selten: <i>Deschampsia cespitosa</i> (*), <i>Polygonatum multiflorum</i> , <i>Sorbus aucuparia</i> , <i>Viola riviniana</i> , <i>Rubus sect. Rubus</i> Einzelvorkommen: <i>Fagus sylvatica</i>							
<b>Vegetation</b> Hasel, Stiel-Eiche							
<b>Gefährdung</b>							
<b>Nutzung</b> Forstwirtschaftliche Nutzung							
<b>Maßnahmen</b>							
<b>Literatur/Informationen/Sonstiges</b>							
<b>Biototyp + ggf. Zusatzcodes</b> (Code/Fl.anteil)							
XHs					100		
WMy					100		
/bb					100		
<b>§-Biotop</b> (Code/Fl.anteil)							
9					100		
<b>LRT</b> (Code/Flächenanteil)							
<b>Bewertung LRT 1</b>							
LRT-Struktur							
LRT-Arten							
LRT-Beeinträchtigung							
LRT-Erhaltungszustand							
<b>Bewertung LRT 2</b>							
LRT-Struktur							
LRT-Arten							
LRT-Beeinträchtigung							
LRT-Erhaltungszustand							
<b>Schutzstatus</b> (z.B. NSG/FFH mit Gebietsnr.)							
<b>Kartier-Datum</b>		19.08.2018		<b>Änderungs-Datum</b>			
<b>Ausgabe-Datum</b>		03.08.2021		<b>Seite</b>		1 von 2	

# Biotopbogen Schleswig-Holstein



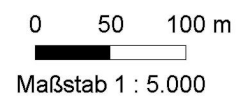
## Lage des Biotops



© GeoBasis-DE/BKG - LVermGeo SH

### Suchergebnis: Lage der gesetzlich geschützten Biotope und/oder Lebensraumtypen

 Gesetzlich geschütztes Biotop



<b>Kartier-Datum</b>	19.08.2018	<b>Änderungs-Datum</b>		<b>Ausgabe-Datum</b>	03.08.2021	<b>Seite</b>	2 von 2
----------------------	------------	------------------------	--	----------------------	------------	--------------	---------