

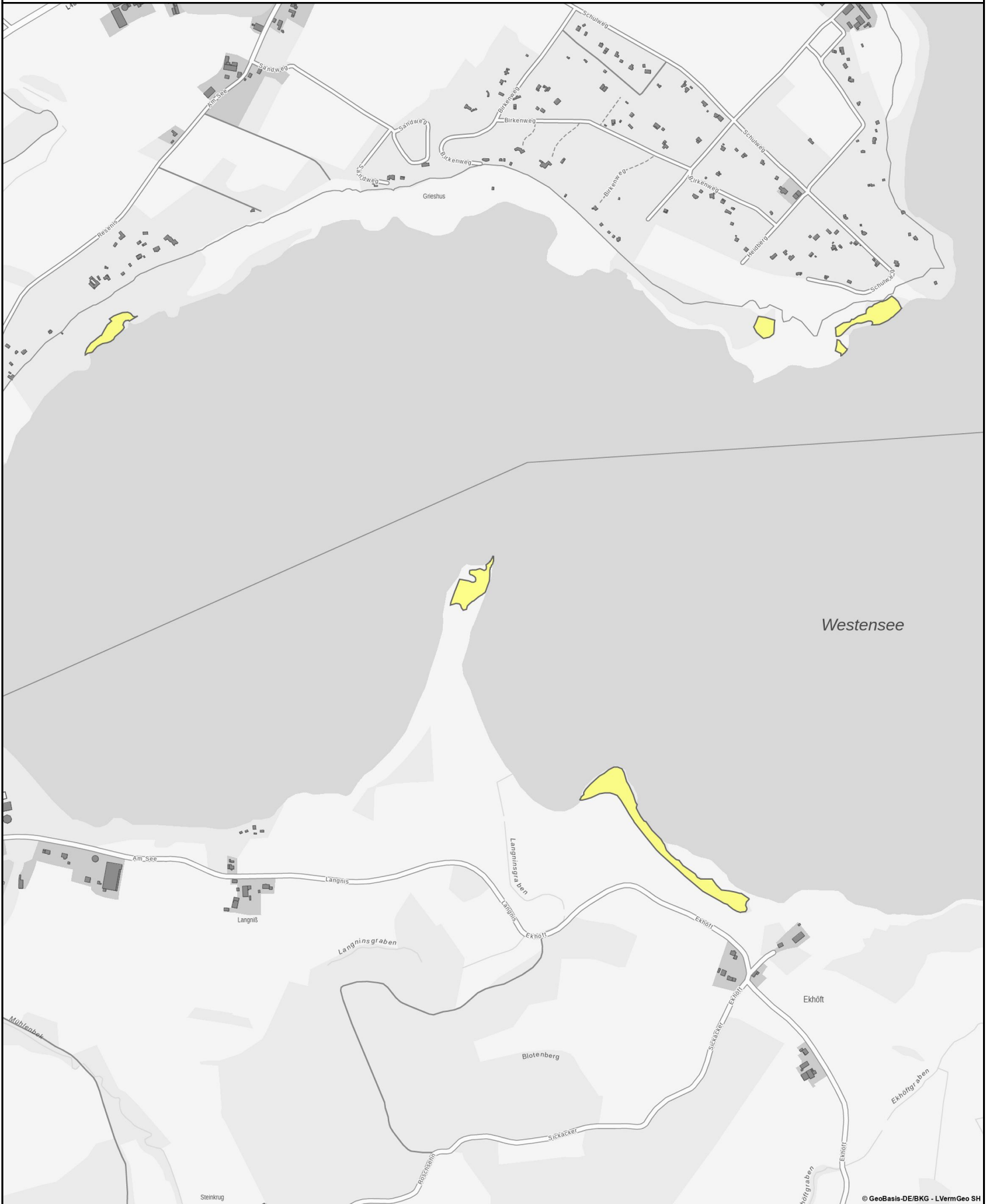
Biotoptypen Schleswig-Holstein**Biotoptyp:** Weiden-Bruchwald

Kreis(e) Rendsburg-Eckernförde		Kreis - Nr. 58	Gemeinde(n) Westensee; Achterwehr		Kartenblatt 325606014	Lfd.-Nr. 424
Ort / Lage		Nordwestlich Ekhöft				
Standorttyp (Geologie)		Niedermoor				
Naturraum		Westsee-Endmoränengebiet	Naturraum-Nr. 70201			
Hangneigung		eben (0 bis 4°)	biogeografische Region kont		Fläche:	33.635 m ²
Fläche nicht betretbar		aufgrund				
Begehung vor Ort angemeldet		bei				
Beschreibung Sumpf-Weidengebüsch im Verlandungsbereich des Westensees.						Biotoptyp + ggf. Zusatzcodes (Code/Fl.anteil) WBw 100
Typ der Arterfassung		Arterfassung weitgehend vollständig				
Artenliste (Status Rote Liste) Dominant: Salix cinerea Verbreitet: Eupatorium cannabinum, Humulus lupulus, Phragmites australis, Urtica dioica (*) Selten: Calystegia sepium, Fraxinus excelsior, Iris pseudacorus, Stachys palustris						
Vegetation Grau-Weide						§-Biotop (Code/Fl.anteil) 4a 100
Gefährdung						
Nutzung						
Maßnahmen						
Literatur/Informationen/Sonstiges						LRT (Code/Flächenanteil)
						Bewertung LRT 1
LRT-Struktur						
LRT-Arten						
LRT-Beeinträchtigung						
LRT-Erhaltungszustand						
Bewertung LRT 2						
LRT-Struktur						
LRT-Arten						
LRT-Beeinträchtigung						
LRT-Erhaltungszustand						
Schutzstatus (z.B. NSG/FFH mit Gebietsnr.)						
FFH						1725-392
Kartier-Datum		19.08.2018	Änderungs-Datum		25.02.2019	Ausgabe-Datum 05.08.2021
Seite 1 von 2						

Biotopbogen Schleswig-Holstein



Lage des Biotops



Suchergebnis: Lage der gesetzlich geschützten Biotope und/oder Lebensraumtypen

 Gesetzlich geschütztes Biotop

0 100 200 300 m

Maßstab 1 : 12.500



Kartier-Datum 19.08.2018

Änderungs-Datum 25.02.2019

Ausgabe-Datum 05.08.2021

Seite 2 von 2