

Biotopbogen Schleswig-Holstein


Biototyp: Sicker- oder Sumpfwald; Naturnaher Quellwald

Kreis(e) Rendsburg-Eckernförde		Kreis - Nr. 58	Gemeinde(n) Westensee	Kartenblatt 325606012	Lfd.-Nr. 429
Ort / Lage Josefinenhof					
Standorttyp (Geologie) Niedermoor					
Naturraum Westsee-Endmoränengebiet		Naturraum-Nr. 70201			
Hangneigung eben (0 bis 4°)		biogeografische Region kont		Fläche: 2.637 m ²	
Beschreibung Ein leicht hängiger Erlenquellwald. Die Erlen besitzen einen Stammdurchmesser von 40 cm. Stehendes Totholz ist vorhanden. Die Strauchschicht ist ausgeprägt, die Feldschicht besitzt nahezu ein flächendeckendes vorkommen von Quellfluren bzw. quelltypischer Vegetation, jedoch auch flächendeckende Störzeiger. Mit mehreren abfließenden Quellrinsalen, teilweise sehr sumpfig.				Biototyp + ggf. Zusatzcodes (Code/Fl.anteil)	
Typ der Arterfassung Arterfassung weitgehend vollständig				WQe 100	
Artenliste (Status Rote Liste) Dominant: <i>Alnus glutinosa</i> (*) Verbreitet: <i>Carex hirta</i> (*), <i>Cirsium oleraceum</i> (*), <i>Crataegus monogyna</i> (*), <i>Deschampsia cespitosa</i> agg. (*), <i>Dryopteris carthusiana</i> (V), <i>Equisetum fluviatile</i> (*), <i>Festuca gigantea</i> (*), <i>Fraxinus excelsior</i> (V), <i>Humulus lupulus</i> (*), <i>Juncus effusus</i> (*), <i>Lonicera periclymenum</i> (*), <i>Ranunculus repens</i> (*), <i>Sambucus nigra</i> (*) Herden: <i>Ajuga reptans</i> (*), <i>Cardamine amara</i> (-), <i>Carex remota</i> (*), <i>Equisetum arvense</i> (*), <i>Rubus idaeus</i> (*), <i>Scirpus sylvaticus</i> (V), <i>Stachys sylvatica</i> (*), <i>Rubus sect. Rubus</i> (*), <i>Urtica dioica</i> (*) Selten: <i>Athyrium filix-femina</i> (*), <i>Calamagrostis epigejos</i> (*), <i>Myosotis scorpioides</i> (V), <i>Ribes rubrum</i> agg. (*), <i>Viburnum opulus</i> (*)				YQs 100	
Vegetation Schwarz-Erle					
Gefährdung				§-Biotop (Code/Fl.anteil)	
Nutzung				2e 100	
Maßnahmen				4c 100	
Literatur/Informationen/Sonstiges					
				LRT (Code/Flächenanteil)	
				91E0 100	
				Bewertung LRT 1	
				LRT-Struktur	B
				LRT-Arten	C
				LRT-Beeinträchtigung	C
				LRT-Erhaltungszustand	C
				Bewertung LRT 2	
				LRT-Struktur	
				LRT-Arten	
				LRT-Beeinträchtigung	
				LRT-Erhaltungszustand	
				Schutzstatus (z.B. NSG/FFH mit Gebietsnr.)	
Kartier-Datum 25.10.2016		Änderungs-Datum	Ausgabe-Datum 13.04.2024	Seite 1 von 2	

Biotopbogen Schleswig-Holstein



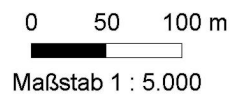
Lage des Biotops



© basemap.de / BKG 12.2022

Suchergebnis: Lage der gesetzlich geschützten Biotope und/oder Lebensraumtypen

 LRT und gesetzlich geschütztes Biotop



Kartier-Datum 25.10.2016

Änderungs-Datum

Ausgabe-Datum 13.04.2024

Seite 2 von 2